

Dorfgemeinschaftshaus Oberstadtfeld

Bauherr: Ortsgemeinde Oberstadtfeld
hier: **Bestuhlungsplan –Varianten 1 bis 7**
Bauaufsichtlich geprüft und genehmigt am 17.04.2012 – Kreisverwaltung Vulkaneifel
Bauschein-Nr.: 55 – 027 – 2

Genehmigte Bestuhlungspläne ⇔ 7 Varianten

Variante 1 → 240 Sitzplätze

Variante 2 → 192 Sitzplätze + 32 Tische 0,7 m x 1,70 m

Variante 3 → 170 Sitzplätze + 50 Tische 0,70 m x 1,70 m

Variante 4 → 224 Sitzplätze + 35 Tische 0,7 m x 1,70 m

Variante 5 → ca. 240 Sitzplätze – 60 Bänke a. 0,25 m x 2,20 m + 30 Tische a. 0,50m x 2,20 m

Variante 6 → ca. 216 Sitzplätze – 54 Bänke a 0,25 m x 2,20 m + 27 Tische a 0,50 m x 2,20 m

Variante 7 → Ohne Bestuhlung – Maximal zulässige Personenzahl: 643

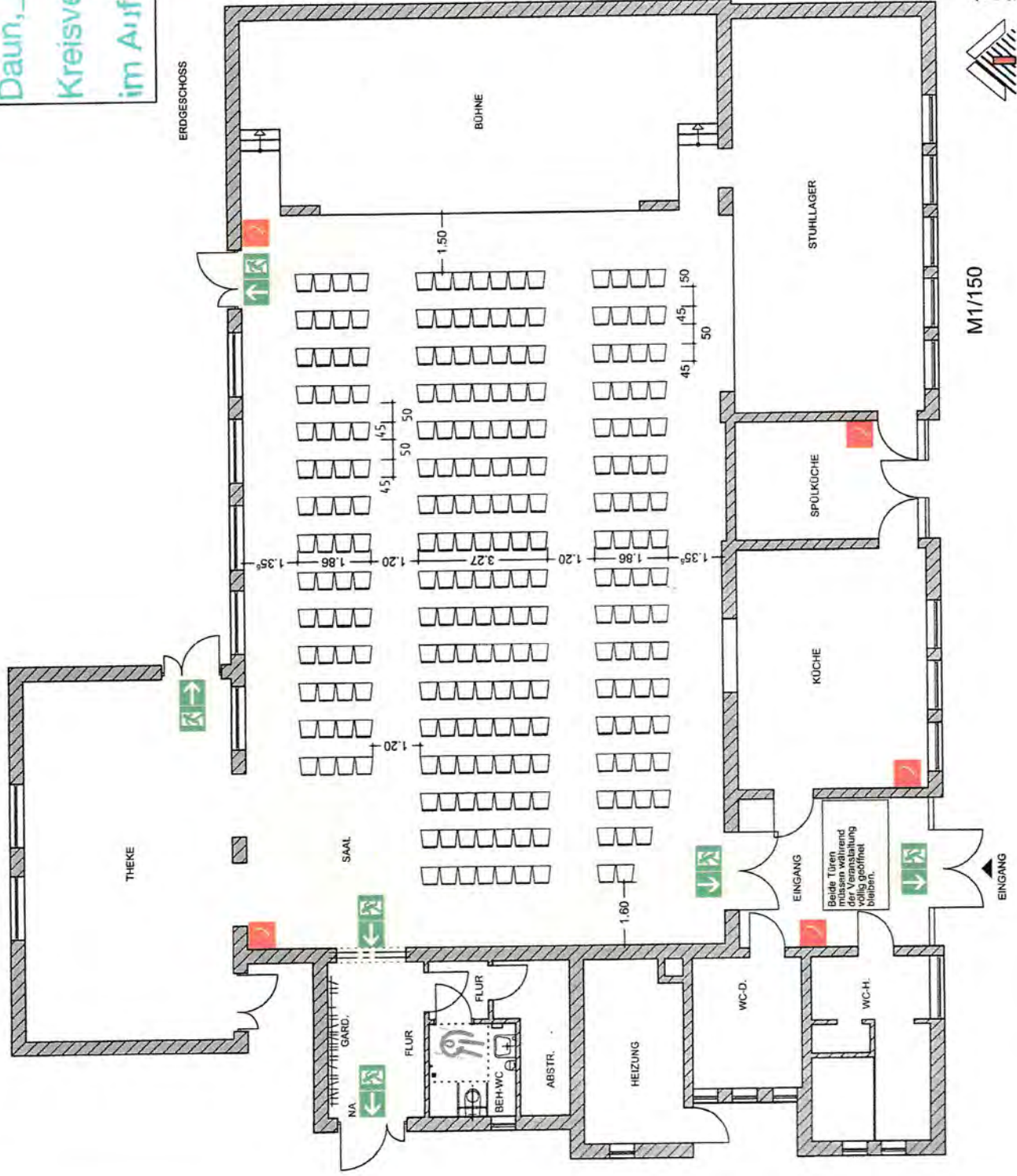
Planung – gefertigt von:

Architekten Müller GmbH
Daudistel 5a - 54673 Neuerburg

BESTUHLUNGSPLAN DORFGEMEINSCHAFTSHAUS OBERSTADTFELD

Variante 1 - 240 Sitzplätze

Baufaufsichtlich geprüft
 Bauschein-Nr.: 55 - 027 - 2
 Daun, 17. APR. 2012
 Kreisverwaltung Vulkaneifel
 im Auftrag

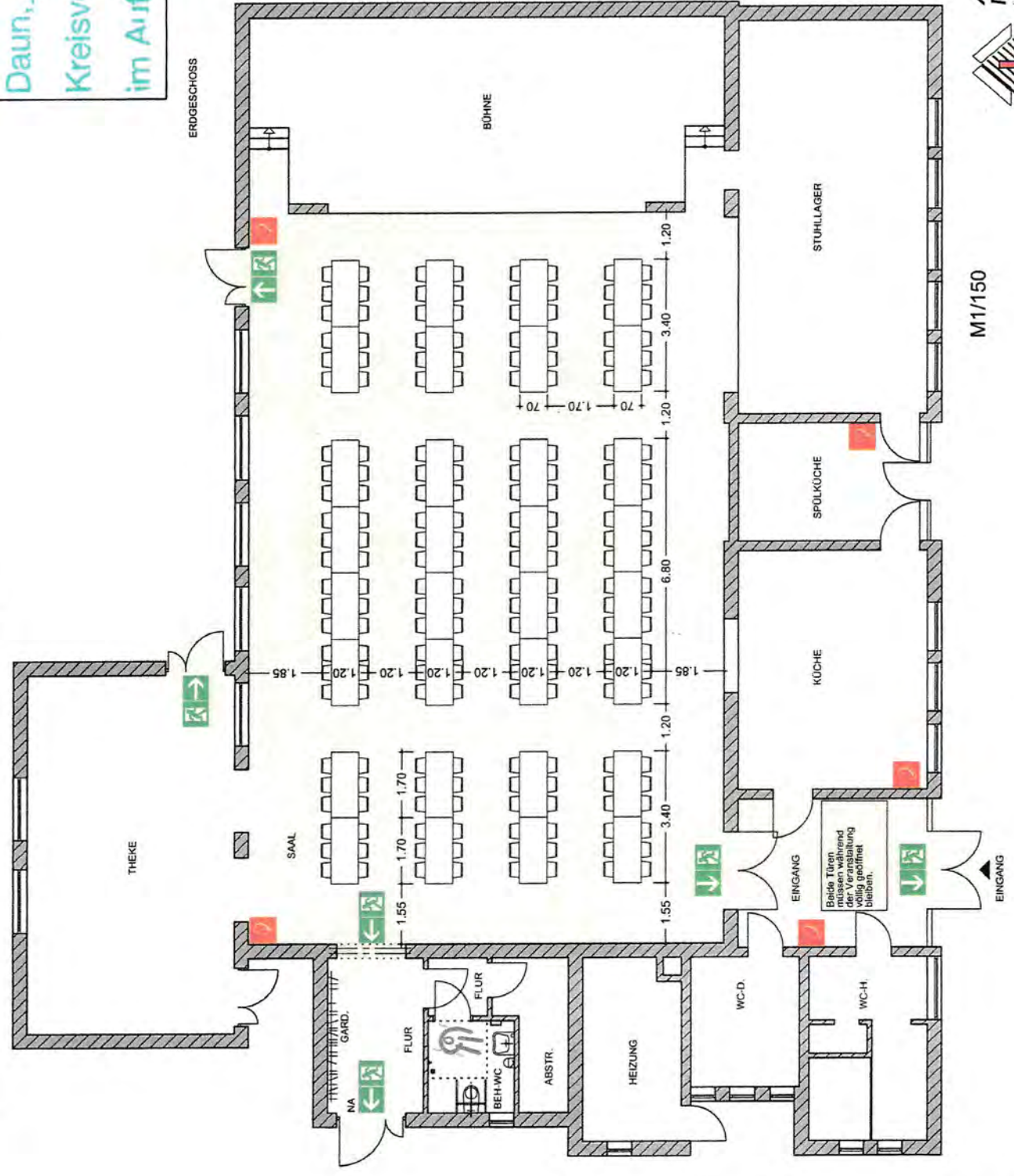


- Legende:**
- = Ausgang
 - = Feuerlöscher
 - = Freizuhaltende Gänge

BESTUHLUNGSPLAN DORFGEMEINSCHAFTSHAUS OBERSTADTFELD

Variante 2 - 192 Sitzplätze + 32 Tische 0,7m x 1,70m

Baufaufsichtlich geprüft
 Bauschein-Nr.: 55 - 027 - 2
 Daun, 17. APR. 2012
 Kreisverwaltung Vulkaneifel
 im Auftrag



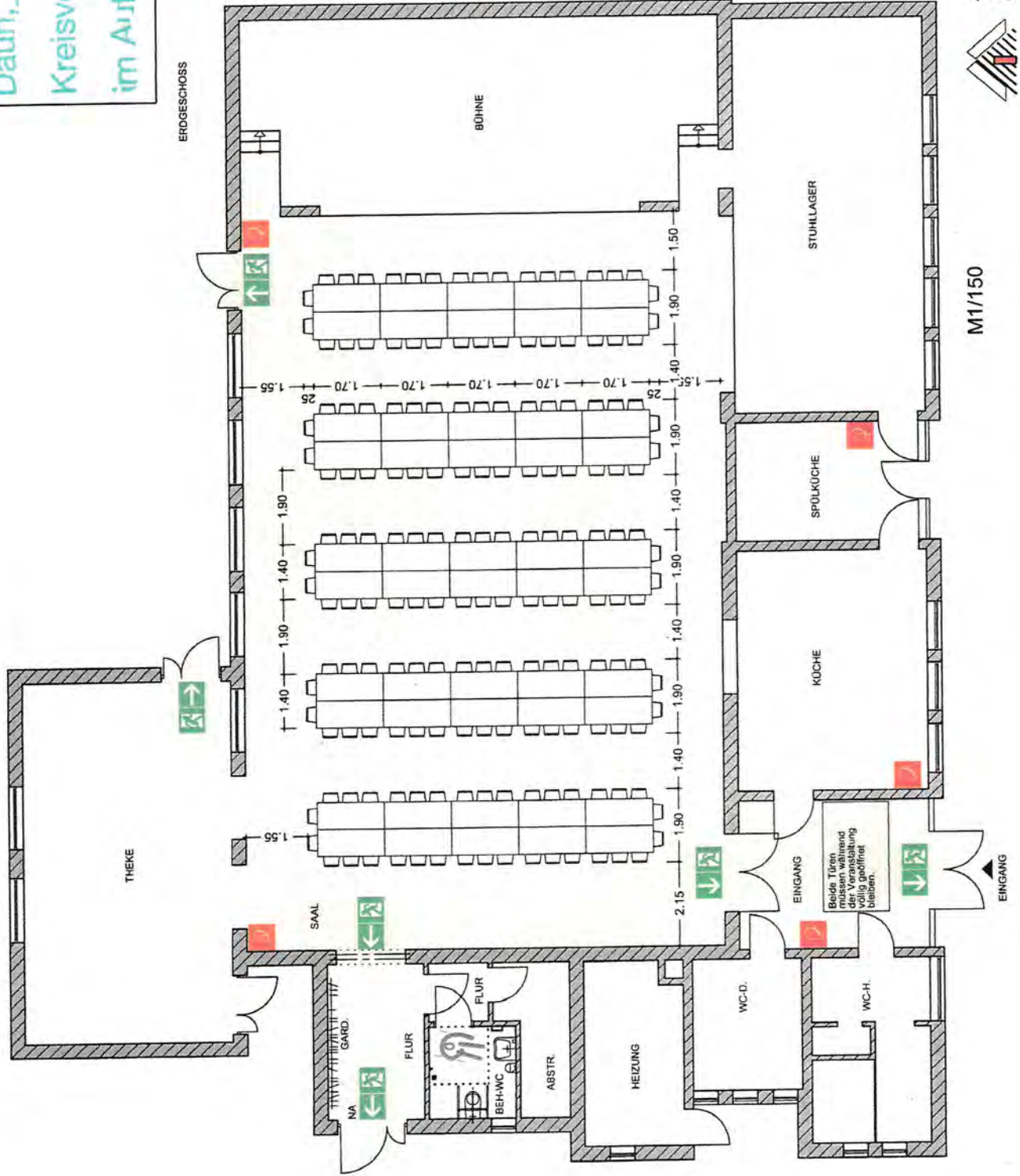
- Legende:
- = Ausgang
 - = Feuerlöscher
 - = Freizuhalten Gänge

M1/150

BESTUHLUNGSPLAN DORFGEMEINSCHAFTSHAUS OBERSTADTFELD

Variante 3 - 170 Sitzplätze + 50 Tische 0,70m x 1,70m

Baufaufsichtlich geprüft
Bauschein-Nr.: 55 - 0 27 - 2
Daun, 17. APR. 2012
Kreisverwaltung Vulkaneifel
im Auftrag



Legende:



= Ausgang

= Feuerlöscher

= Freizuhaltende Gänge

M1/150

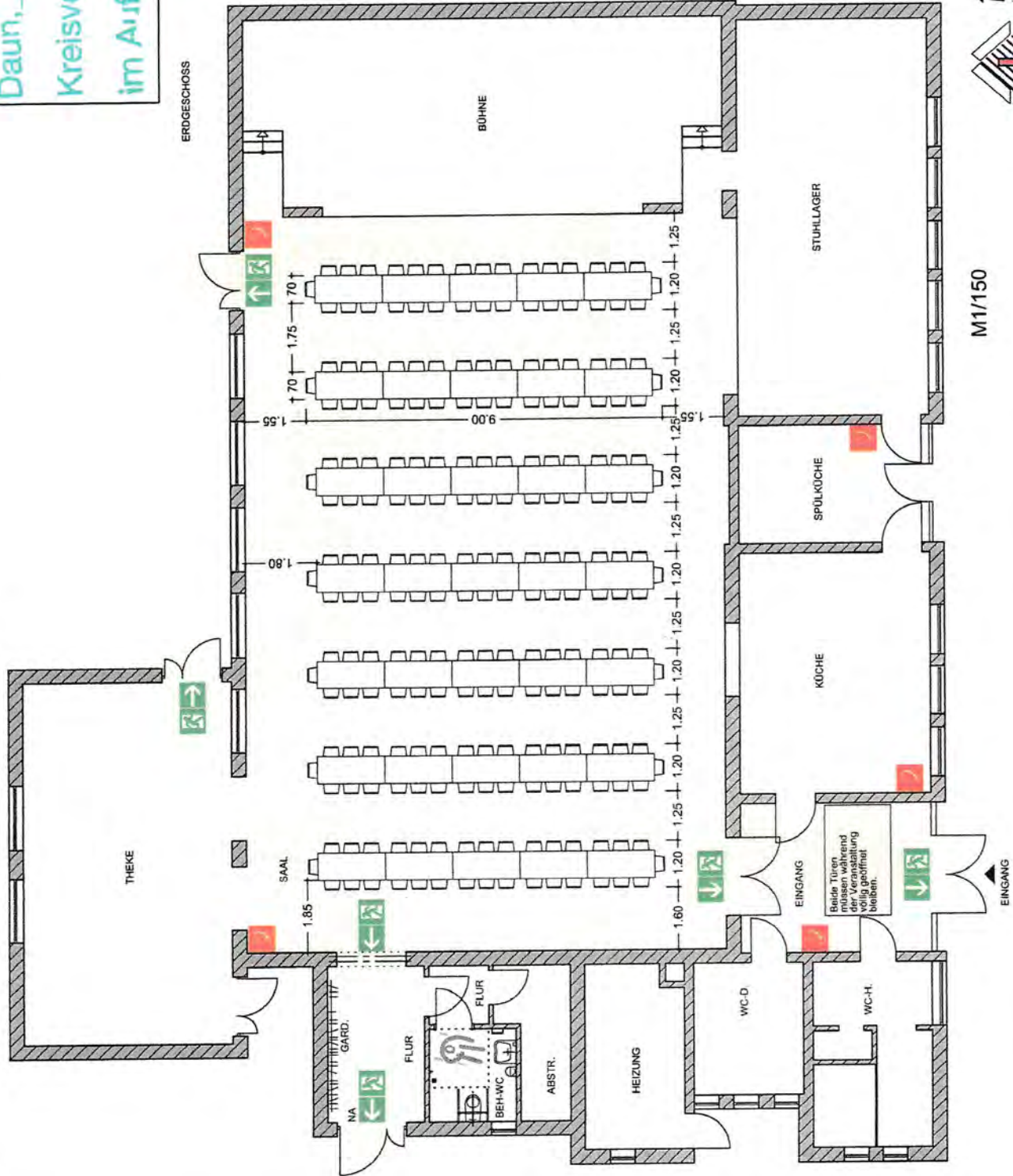


ARCHITECTEN
MÜLLER
GmbH
Hilf 3 Oberburg · D 66544 · Saarbrücken · Tel: 0 65 64 - 765 80 80 Fax: 0 65 64 - 765 80 85

BESTUHLUNGSPLAN DORFGEMEINSCHAFTSHAUS OBERSTADTFELD

Variante 4 - 224 Sitzplätze + 35 Tische 0,7m x 1,70m

Baufaufsichtlich geprüft
 Bauschein-Nr. 55 - 027 - 2
 Daun, 17. APR. 2012
 Kreisverwaltung Vulkaneifel
 im Auftrag



Legende:



= Ausgang

= Feuerlöscher

= Freizuhalten Gänge

M11/150

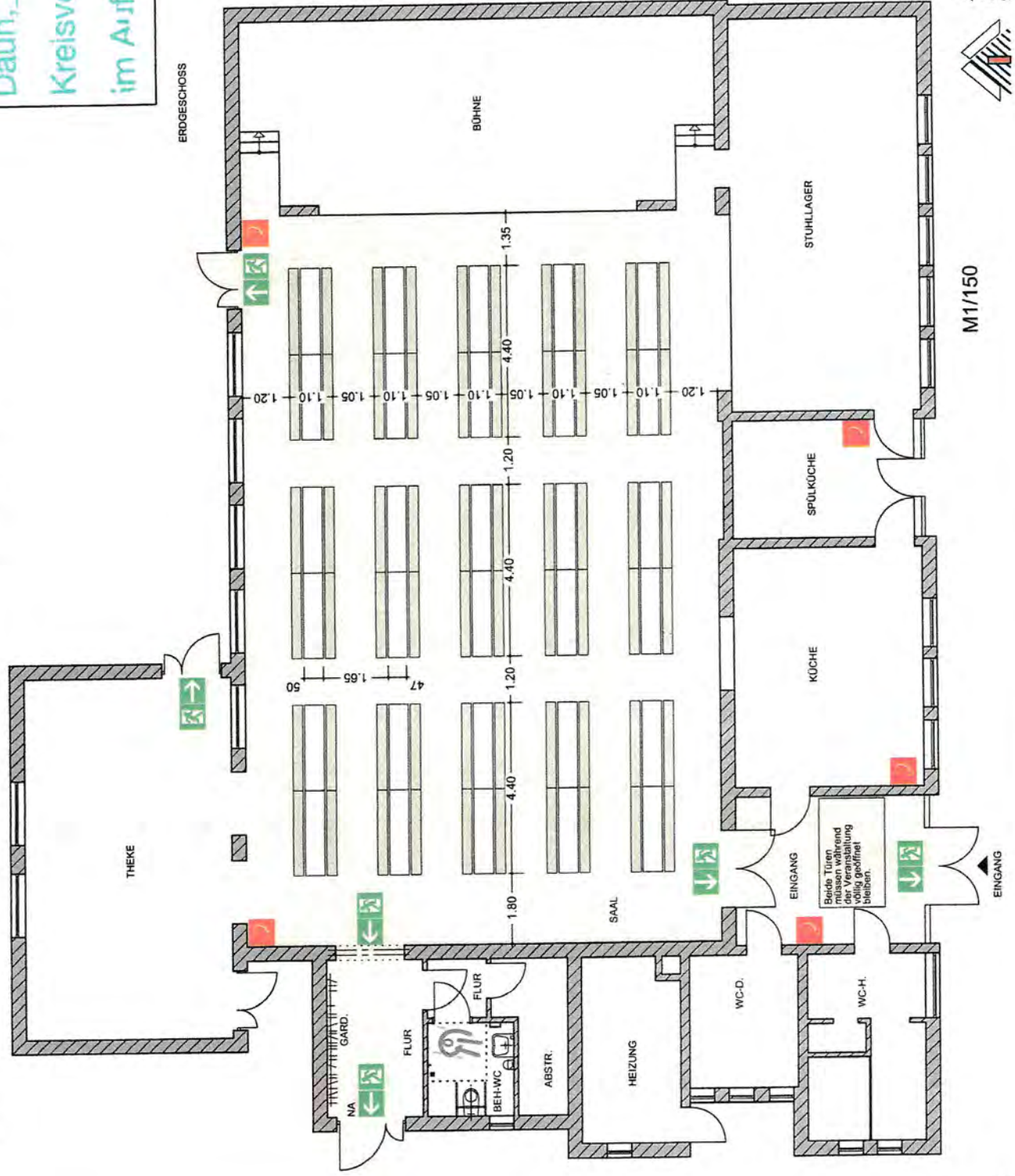


ARCHITEKTEN
MÜLLER GmbH
 54633 Neuziberg • Daunerstr. 5 • Tel. 0 65 64 - 966 80 80 Fax 0 65 64 - 966 80 85

BESTUHLUNGSPLAN DORFGEMEINSCHAFTSHAUS OBERSTADTFELD

Variante 5 - ca. 240 Sitzplätze - 60 Bänke a 0,25m x 2,20m + 30 Tische a 0,50m x 2,20m

Baufaufsichtlich geprüft
 Bauschein-Nr. 55 - 027 - 2
 Daun, 17. APR. 2012
 Kreisverwaltung Vulkaneifel
 im Auftrag



Legende:



= Ausgang



= Feuerlöscher



= Freizuhalten Gänge



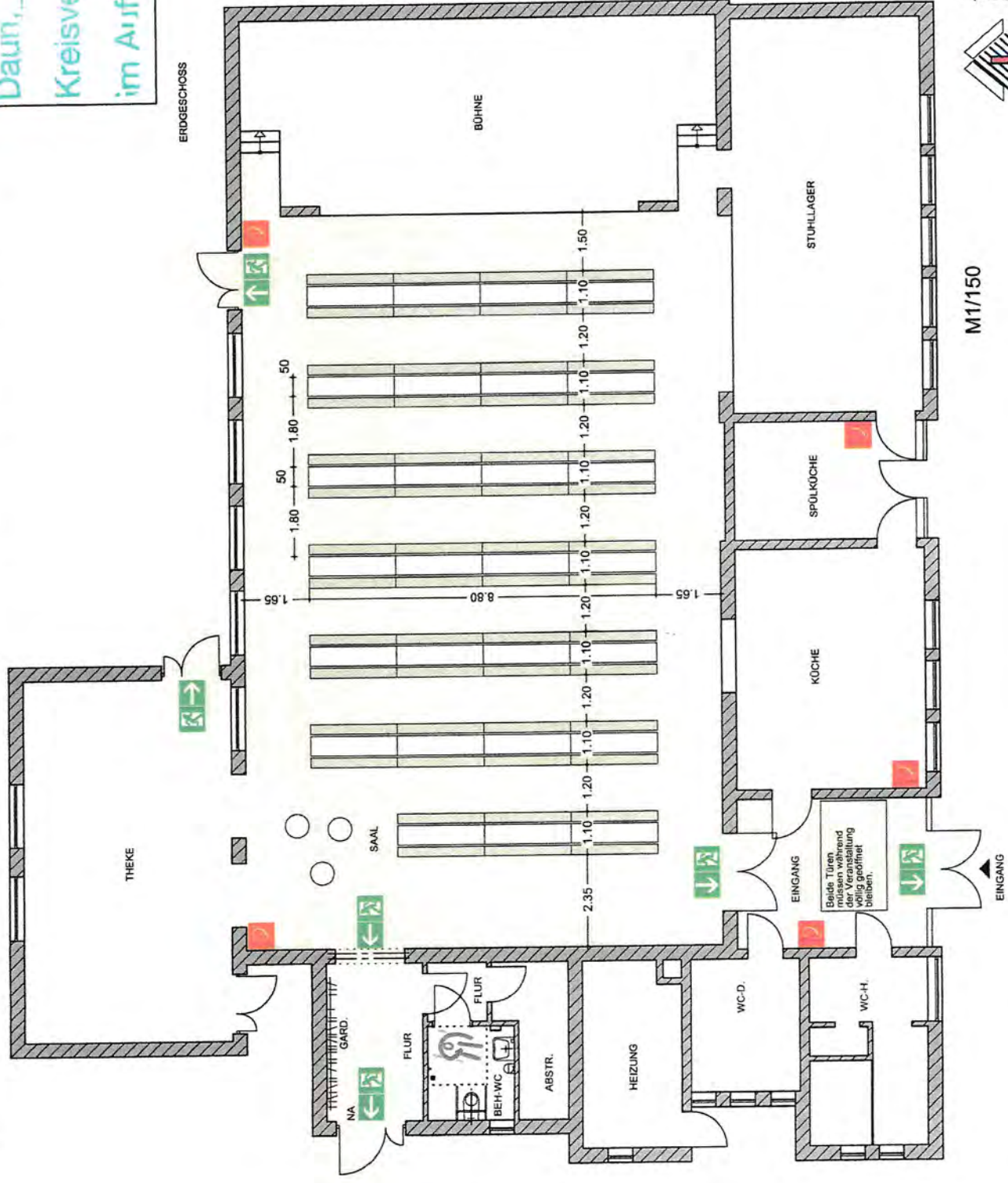
M11/150

ARCHITEKTEN
 MÜLLER GmbH
 54673 Neuwied, Dardelberg Str. Tel. 0 65 04 - 984 80 80 Fax 0 65 04 - 985 80 85

BESTUHLUNGSPLAN DORFGEMEINSCHAFTSHAUS OBERSTADTFELD

Variante 6 - ca. 216 Sitzplätze - 54 Bänke a 0,25m x 2,20m + 27 Tische - a 0,50m x 2,20m

Baufaufsichtlich geprüft
Bauschein-Nr.: 55 - 0 27 - 2
Daun, 17. APR. 2012
Kreisverwaltung Vulkaneifel
im Auftrag

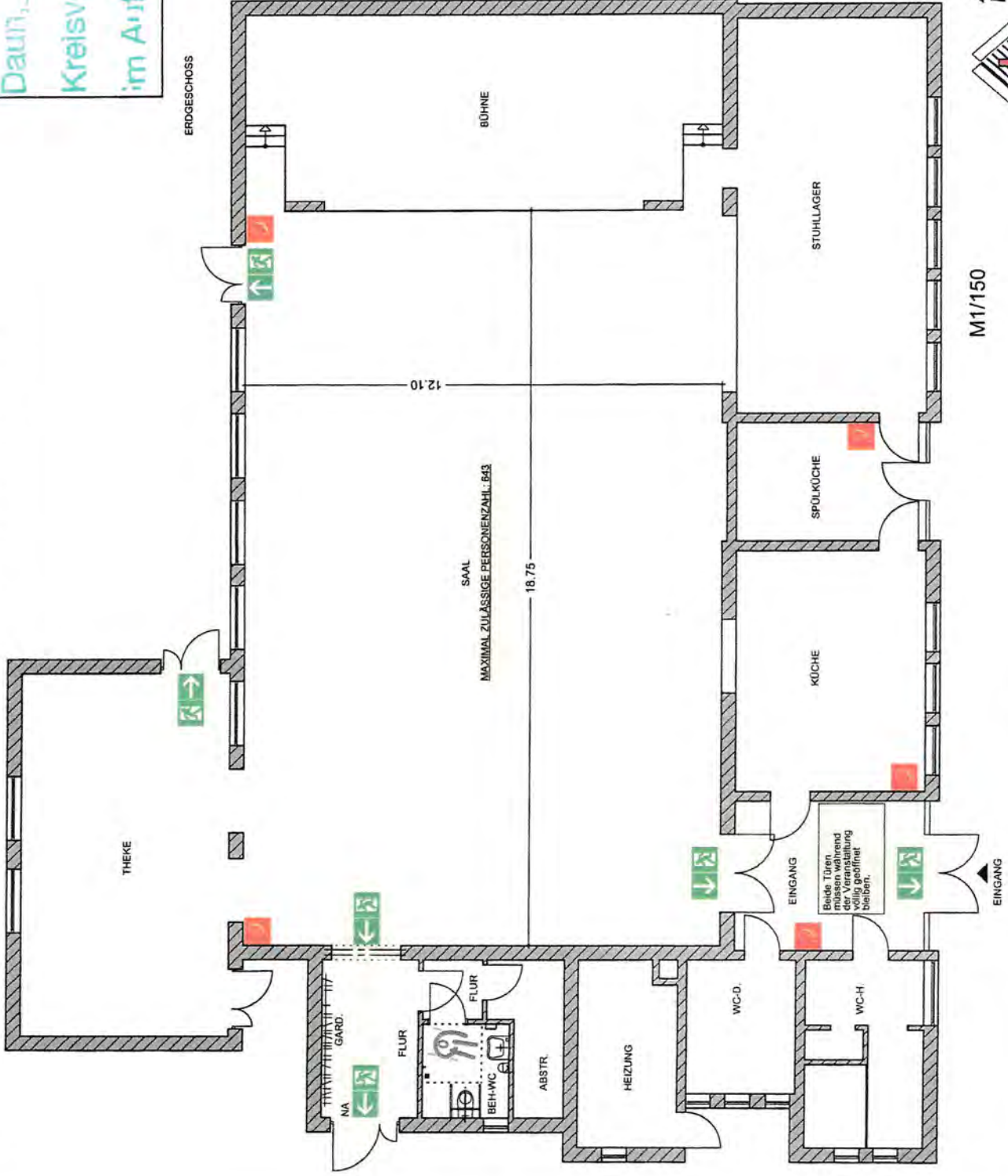


Legende:

- = Ausgang
- = Feuerlöscher
- = Freizeithaltende Gänge

BESTUHLUNGSPLAN DORFGEMEINSCHAFTSHAUS OBERSTADTFELD

Variante 7 - Ohne Bestuhlung - MAXIMAL ZULÄSSIGE PERSONENZAHL: 643



Baufaufsichtlich geprüft
 Bauschein-Nr.: 55 - 027 - 2
 Datum: 17. APR. 2012
 Kreisverwaltung Vulkaneifel
 im Auftrag

- Legende:
- = Ausgang
 - = Feuerlöscher
 - = Freizuhalten Gänge